

réf. 99065124

COUSSIN DE LEVAGE HLB 63 - 12 BAR

COUSSINS DE LEVAGE HAUTE PRESSION

Pression de travail maximale : 12 bar

Capacité de levage max. à 12 bar: 620 kN (63,2 t)

Hauteur gonflable max.: 456 mm

Épaisseur incl. profil: 27 mm

DESCRIPTION

Coussin de levage haute pression, système 12 bar. Conçu pour un maximum de sécurité et de maîtrise lors du levage d'objets lourds. Offre 50 % de capacité de levage supplémentaire : Obtenez plus de puissance de votre coussin de levage ou utilisez un modèle plus petit et plus léger pour accomplir le travail.

SPÉCIFICATIONS TECHNIQUES

- Marquage du centre sur tous les côtés pour vous aider à placer un coussin plus petit sur un modèle plus grand.
- Surface antidérapante au profil qui s'emboîte pour maximiser la surface de contact et la stabilité des coussins de levage gonflés.
- Marquages réfléchissants sur tous les angles et au centre pour une visibilité optimale la nuit.
- Bouchon anti-poussière souple intégré sur l'entrée d'air.
- Indication claire des avertissements de sécurité, des spécifications techniques et de la hauteur de levage pour vous aider à travailler de manière plus sûre et plus facile.
- Poignée de transport intégrée avec indication de capacité.
- Équipé de série avec des patins à insertion pour une insertion facile sous un objet.
- Inserts pour anneaux de levage en option pour attacher une corde et faciliter la manœuvre de votre coussin de levage
- Pression de travail max.: 12 bar
- Capacité de levage max.: 620 kN (63,2 t)
- Hauteur gonflable max.: 456 mm
- Épaisseur incl. profil: 27 mm
- Volume d'air à 12 bar: 884 l
- Volume d'eau: 74 l
- Pression d'éclatement: 48 bar
- Matériau : caoutchouc renforcé par 3 couches de fibres d'aramide (Kevlar)
- Poids: 17 kg

Vanassche Firefighting Engineering

Brugsesteenweg 8
B-8531 Harelbeke
+32 (0) 56 710 130
info@vanassche-fire.be
BE 0415.345.684
RPR Gent - Afdeling Kortrijk
vanassche-fire.be

Vanassche Services

Brugsestraat 153
B-8531 Harelbeke
+32 (0) 56 738 188
services@vanassche-fire.be
BE 0473.397.315
RPR Gent - Afdeling Kortrijk
vanassche-fire.be

- Dimensions: 827 x 750 x 27 mm
- Conforme à la norme: EN-13731

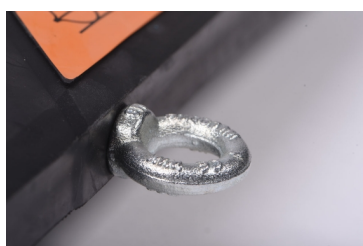
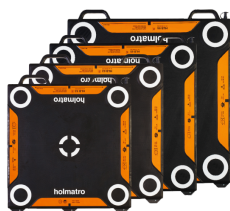
ACCESSOIRES

Requis

- 99063965: boîtier à commande HDC 12
- 99063969: tuyau d'isolation 12 bar 0,3m avec vanne de sécurité
- 99063964: réducteur
- 99065128: tuyau d'air AH 5 Y
- 99065127: tuyau d'air AH 5 B
- 99063966: tuyau d'air AH 5 O
- 99063967: tuyau d'air AH 10 B
- 99065131: tuyau d'air AH 10 Y
- 99065130: tuyau d'air AH 10 O

Optionnel

- jeu d'adaptateurs à air AAS 12
- 99071183: jeu de commande à air ACS 12
- 99014355: pièce de raccordement pour des bouteilles d'air 300 bar
- jeu de patins à insertion
- 99063970: jeu d'anneaux de levage

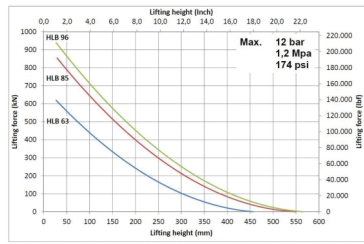


Vanassche Firefighting Engineering

Brugsesteenweg 8
 B-8531 Harelbeke
 +32 (0) 56 710 130
 info@vanassche-fire.be
 BE 0415.345.684
 RPR Gent - Afdeling Kortrijk
 vanassche-fire.be

Vanassche Services

Brugsestraat 153
 B-8531 Harelbeke
 +32 (0) 56 738 188
 services@vanassche-fire.be
 BE 0473.397.315
 RPR Gent - Afdeling Kortrijk
 vanassche-fire.be



Vanassche Firefighting Engineering

Brugsesteenweg 8
 B-8531 Harelbeke
 +32 (0) 56 710 130
info@vanassche-fire.be
 BE 0415.345.684
 RPR Gent - Afdeling Kortrijk
vanassche-fire.be

Vanassche Services

Brugsestraat 153
 B-8531 Harelbeke
 +32 (0) 56 738 188
services@vanassche-fire.be
 BE 0473.397.315
 RPR Gent - Afdeling Kortrijk
vanassche-fire.be